

Sexfall 7. Для Falout 4

Инструкция по установке сборки

Скачайте и установите необходимые для работы сборки системные компоненты:

[Visual C ++ Redistributable 2022](#)

[.NET Desktop Runtime x64](#)

[.NET Desktop Runtime x86](#)

Без этих компонентов ничего работать не будет.

Не устанавливайте игру в папку c:\Program Files*

[Как правильно установить Steam, чтобы он не использовал системную папку](#)

Установите игру Fallout 4 версии [1.10.163](#) с 6 или 7 DLC.

Все необходимые игры для сборок собраны [здесь>>>](#)

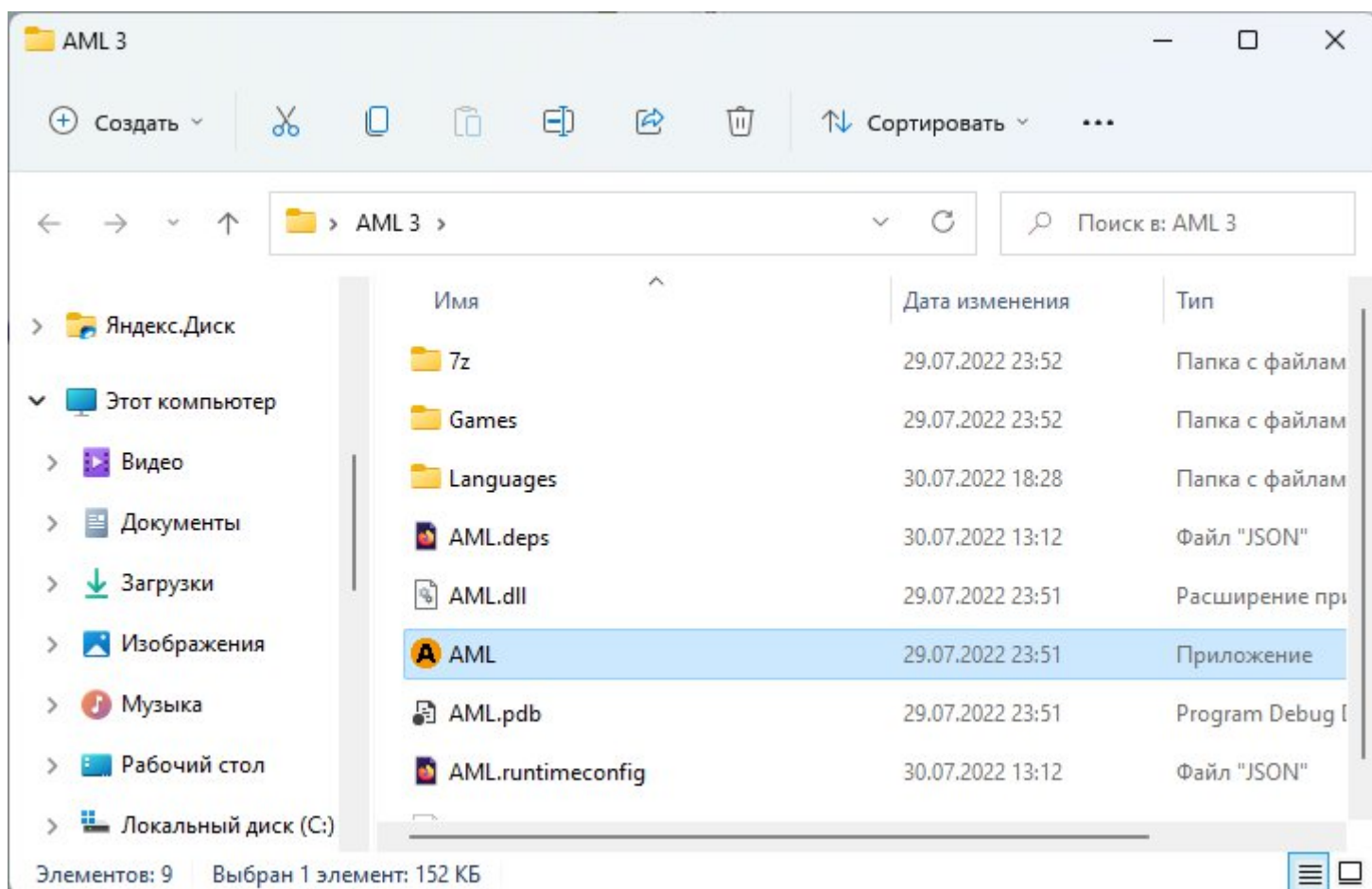
Самый важный момент, который нельзя пропускать! Надо запустить игру до установки сборки, проверить ее работоспособность и настроить графику. Некоторые репаки надо запустить несколько раз. С ярлыка на рабочем столе и с игрового лаунчера.

Если вы не выполните инструкции выше, то у вас будут проблемы с установкой и запуском игры со сборкой.

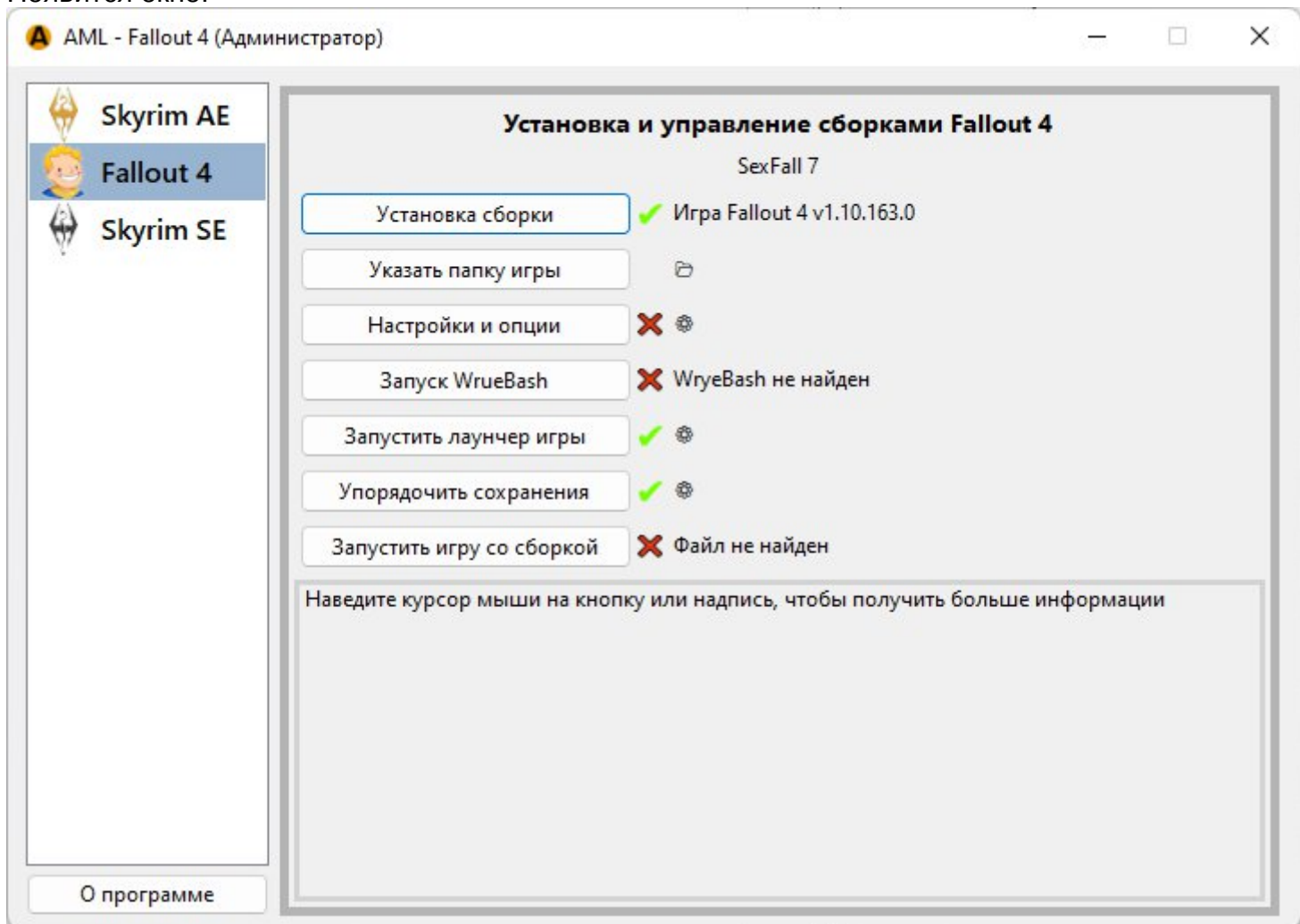
Для установки и запуска сборки вам понадобится приложение AML.

<https://aml.vg/amllauncher/>

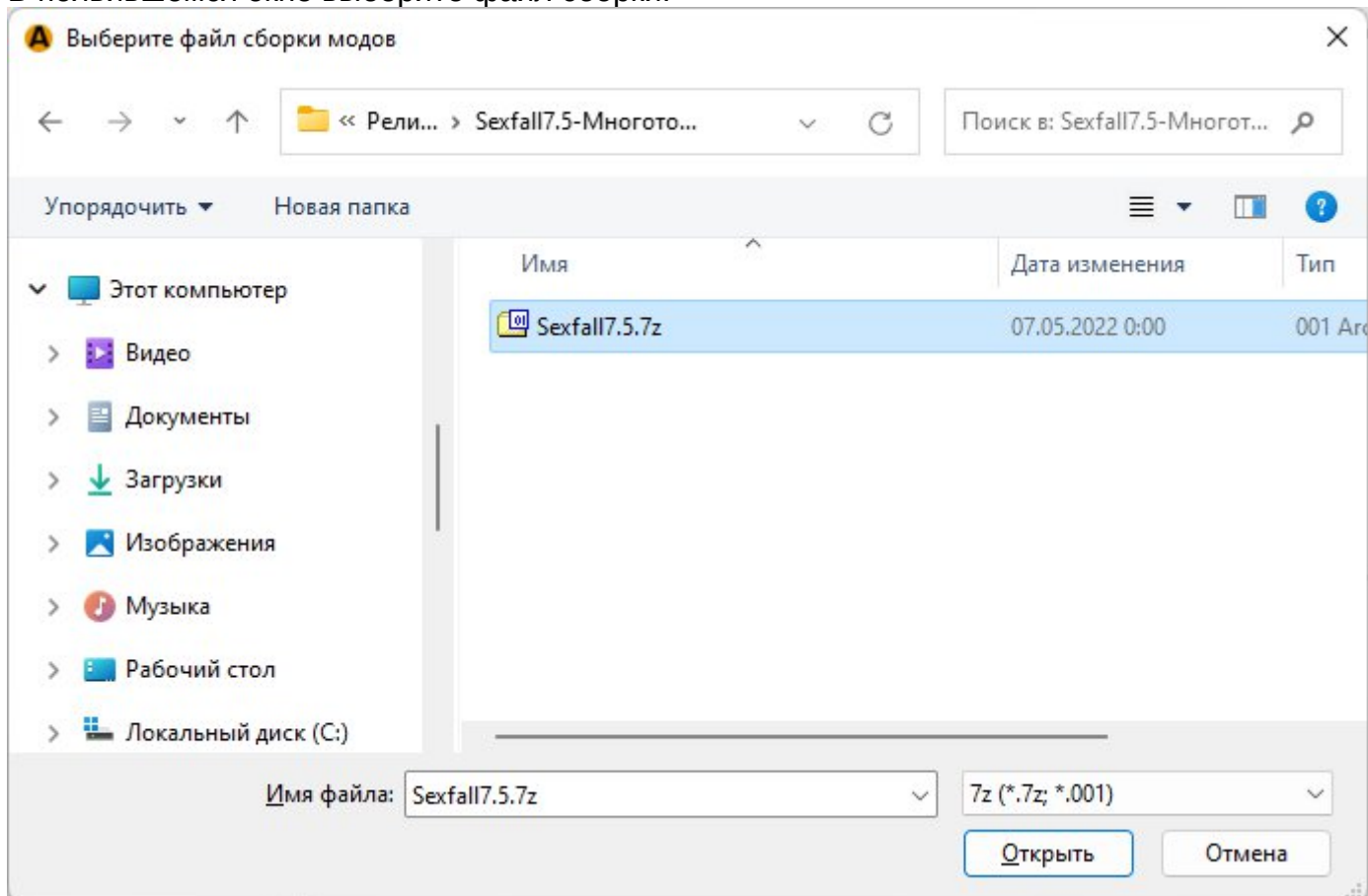
Распакуйте папку с приложением в любое место на вашем компьютере. Его можно не устанавливать в папку игры, он будет работать в любом месте. Запустите файл AML.exe



Появится окно:



В левой колонке выберите игру Fallout 4.
Чтобы установить сборку, нажмите кнопку «Установка сборки»
В появившемся окне выберите файл сборки:

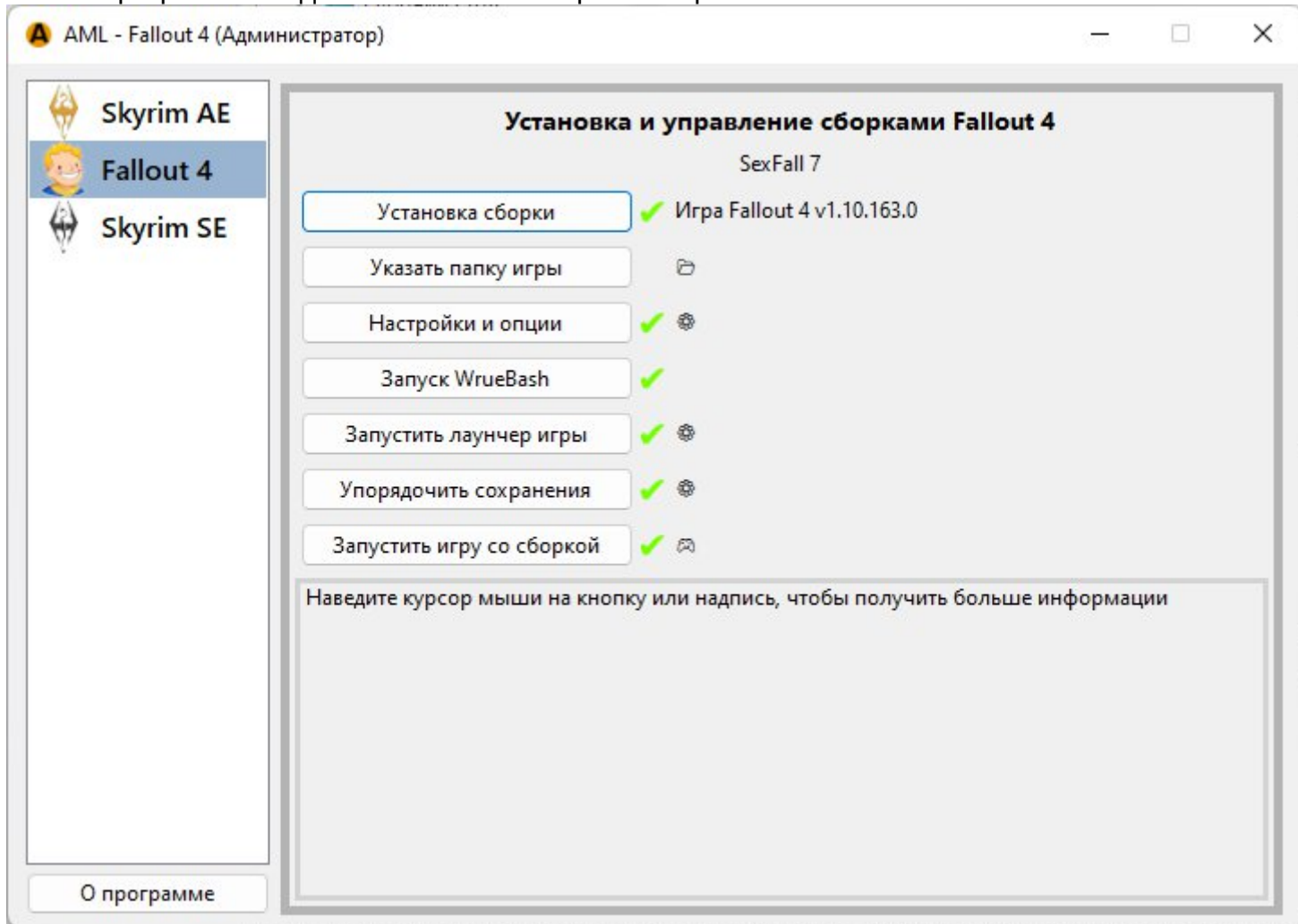


Можно выбрать однотомиый и многотомиый архив.

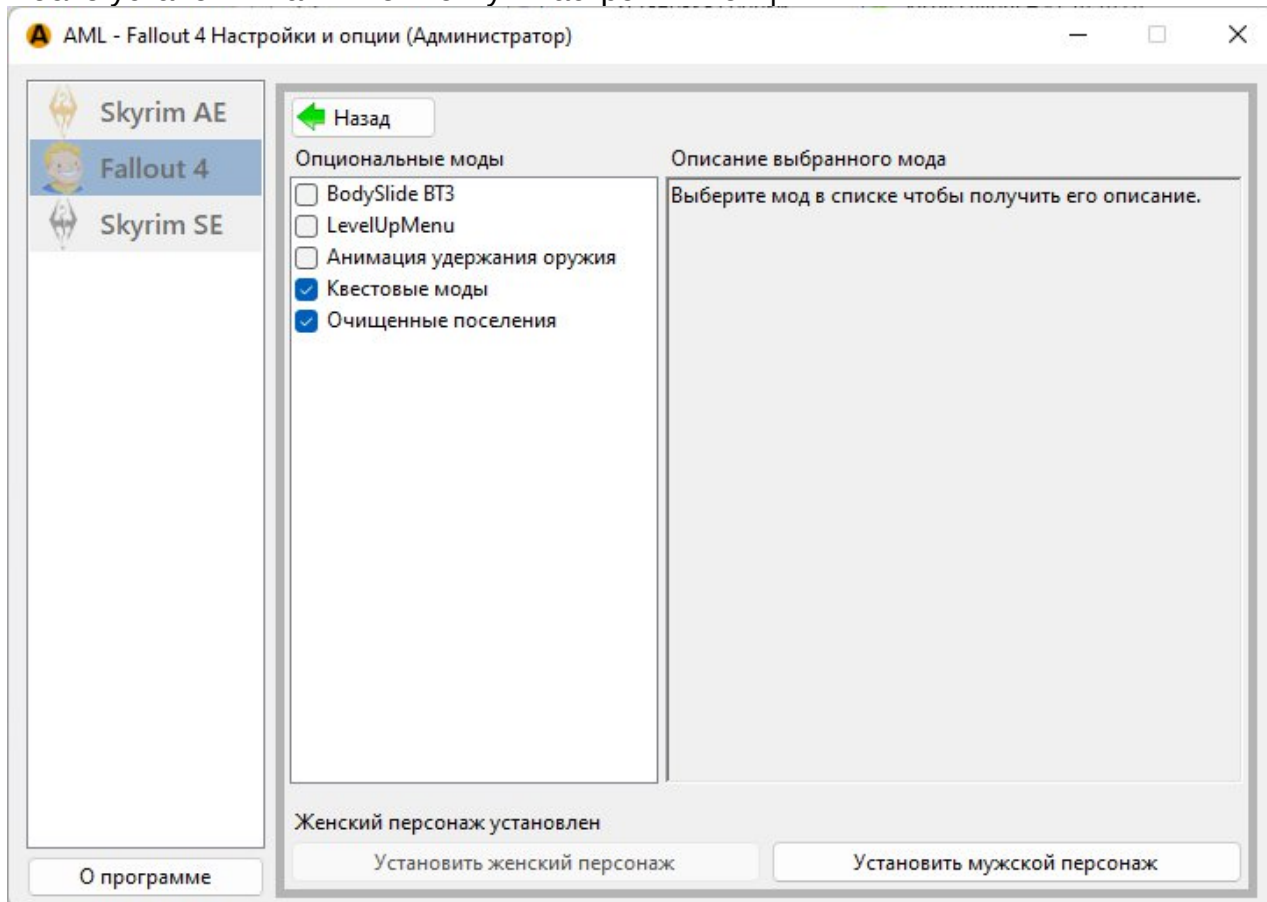
Дождитесь окончания процесса установки.

Когда всё завершится, вы должны получить сообщение об успешной установке.

В окне программы не должно оставаться красных крестов:



После установки нажмите кнопку «Настройки и опции»:



На этой странице вы можете посмотреть какие опции установлены. Поставьте галочку на тех которые бы вы хотели установить или снимите с тех которые хотите удалить.

На этом установка и настройка закончена.

Игру можно запускать только кнопкой «Запустить игру со сборкой»

Не запускайте сборку через лаунчер игры.

Внимание! Нельзя запускать сборку из Steam, с ярлыков рабочего стола, из меню пуск, а так же из игрового лаунчера.

Игровой лаунчер можно использовать только для настройки графики.

Нельзя начинать новую игру!!! Загружайте только сохранения из сборки.

Если при запуске программы напротив кнопки установки сборки стоит красный крест и сообщение об отсутствии игры или неподходящей версии. Нажмите кнопку «Указать папку игры» и в открывшемся окне выберите нужную папку. При наведении курсора мыши на кнопку «Установка сборки» в нижнем текстовом поле появится подсказка с выбранной папкой.

Основная проблема, из за которой программа не может найти игру, возникает потому-что ни игра ни лаунчер ни разу не запускались.