

# Секрим 10 Anniversary Edition. Зима и Тропики.

## Инструкция по установке сборки

Скачайте и установите необходимые для работы сборки системные компоненты:

[Visual C ++ Redistributable 2022](#)

[.NET Desktop Runtime x64](#)

[.NET Desktop Runtime x86](#)

Без этих компонентов ничего работать не будет.

Не устанавливайте игру в папку c:\Program Files\\*

[Как правильно установить Steam, чтобы он не использовал системную папку](#)

Установите игру The Elder Scrolls V: Skyrim Anniversary Edition версии 1.6.353.0

Все необходимые игры для сборок собраны [здесь>>>](#)

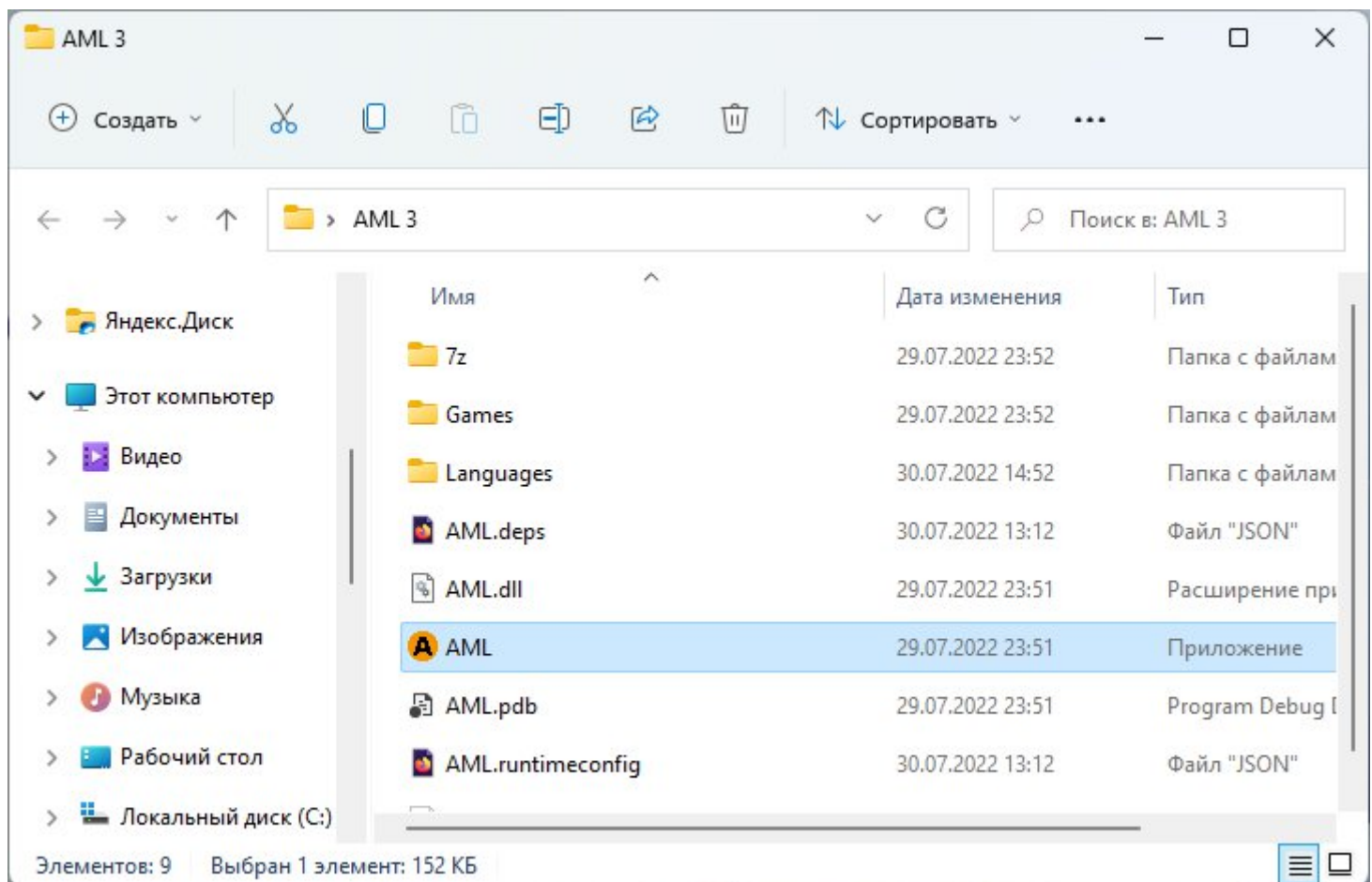
Самый важный момент, который нельзя пропускать! Надо запустить игру до установки сборки, проверить ее работоспособность и настроить графику. Некоторые репаки надо запустить несколько раз. С ярлыка на рабочем столе и с игрового лаунчера.

Если вы не выполните инструкции выше, то у вас будут проблемы с установкой и запуском игры со сборкой.

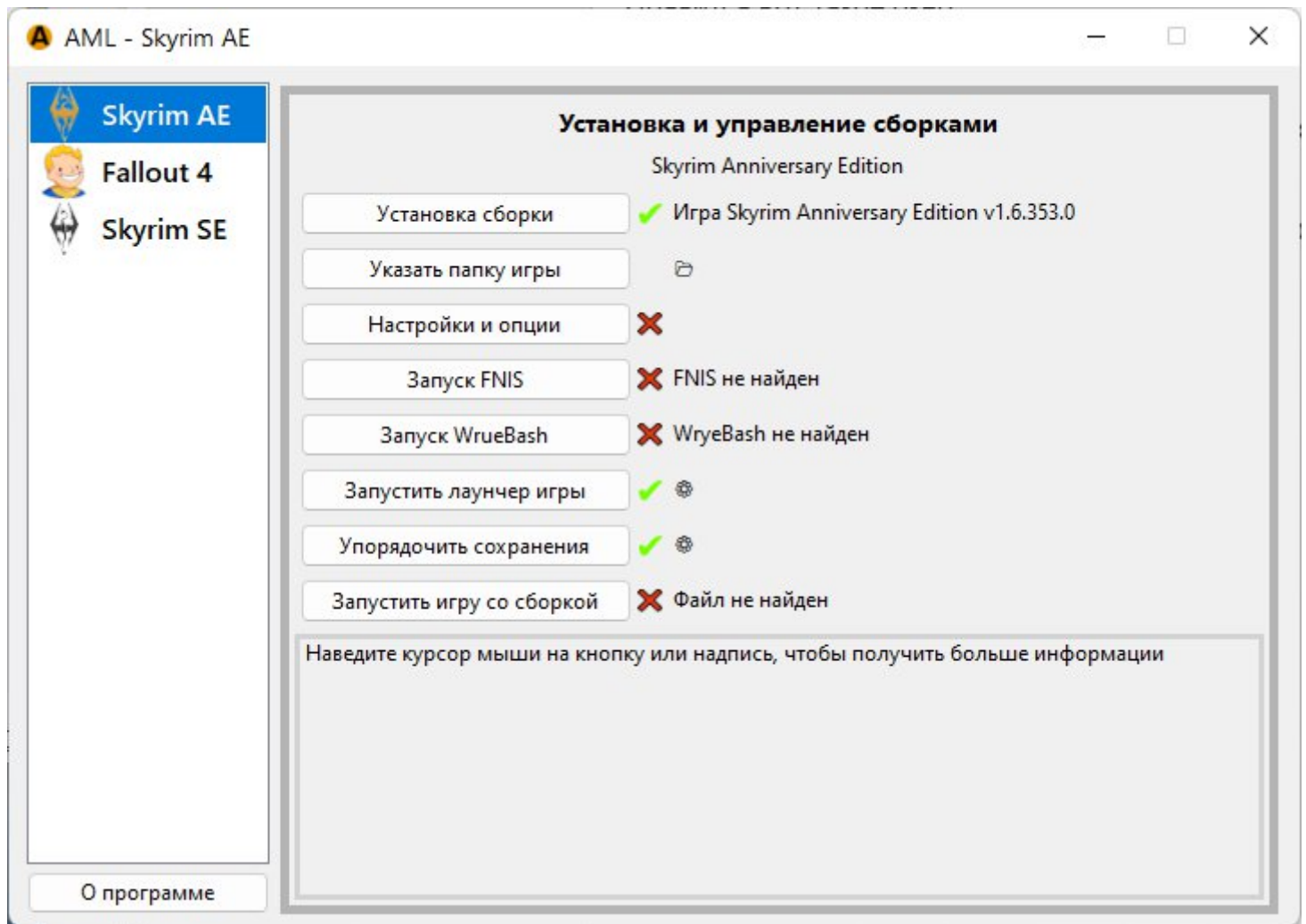
Для установки и запуска сборки вам понадобится приложение AML.

<https://aml.vg/amllauncher/>

Распакуйте папку с приложением в любое место на вашем компьютере. Его можно не устанавливать в папку игры, он будет работать в любом месте. Запустите файл AML.exe



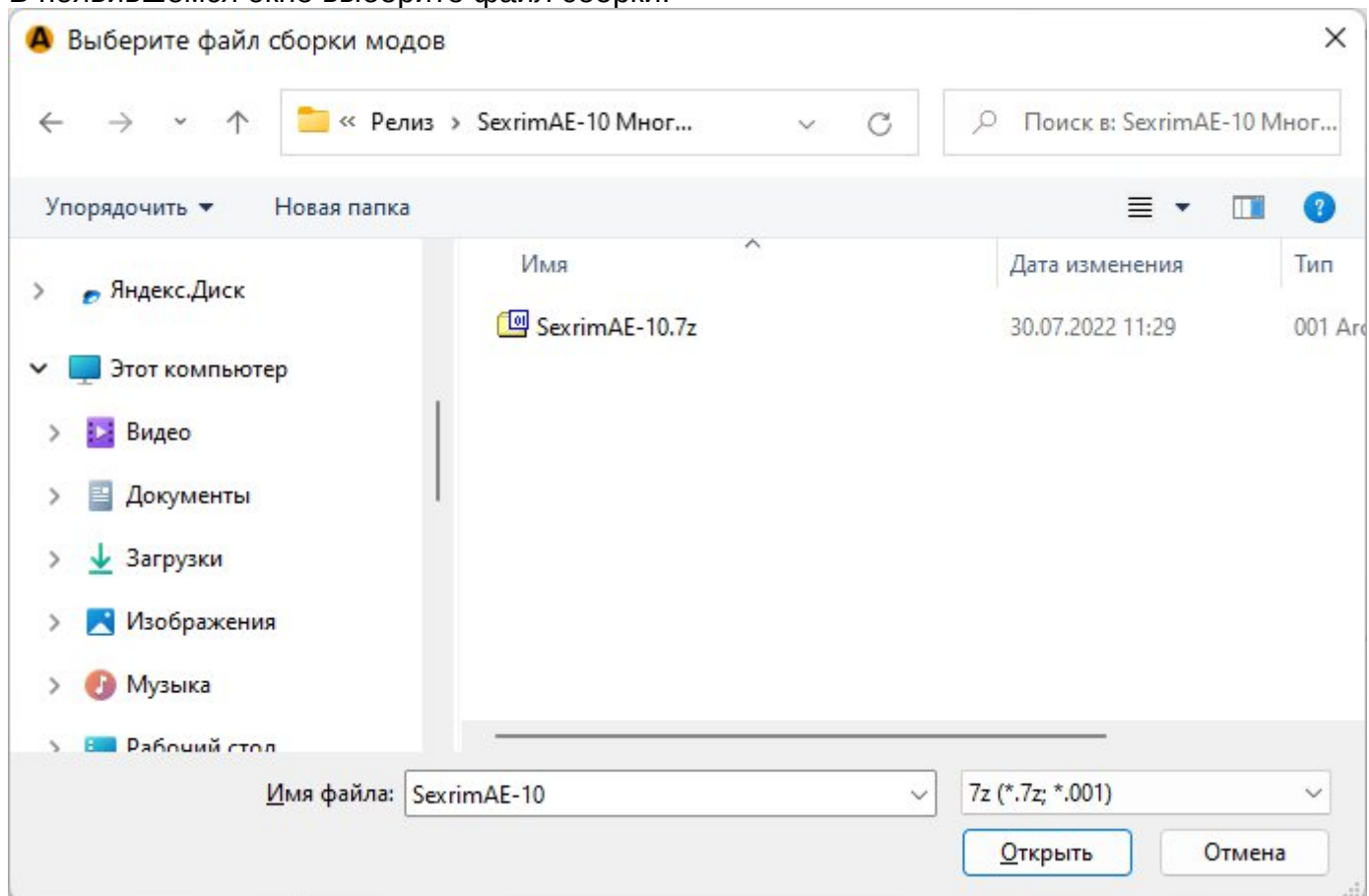
Появится вот такое окно:



В левой колонке выберите игру Skyrim AE.

Чтобы установить сборку, нажмите кнопку «Установка сборки»

В появившемся окне выберите файл сборки:

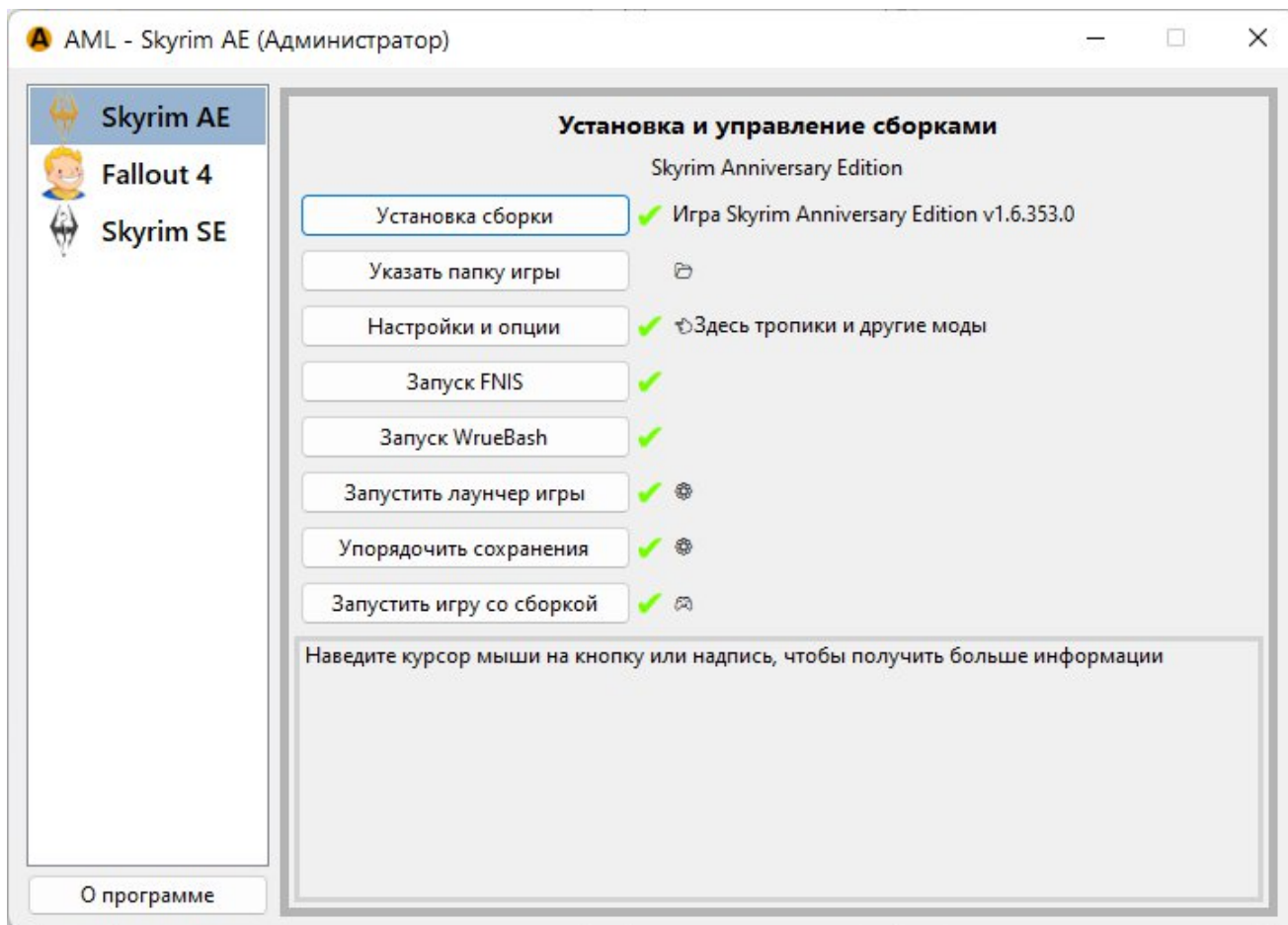


Можно выбирать однотоменный и многотоменный архив.

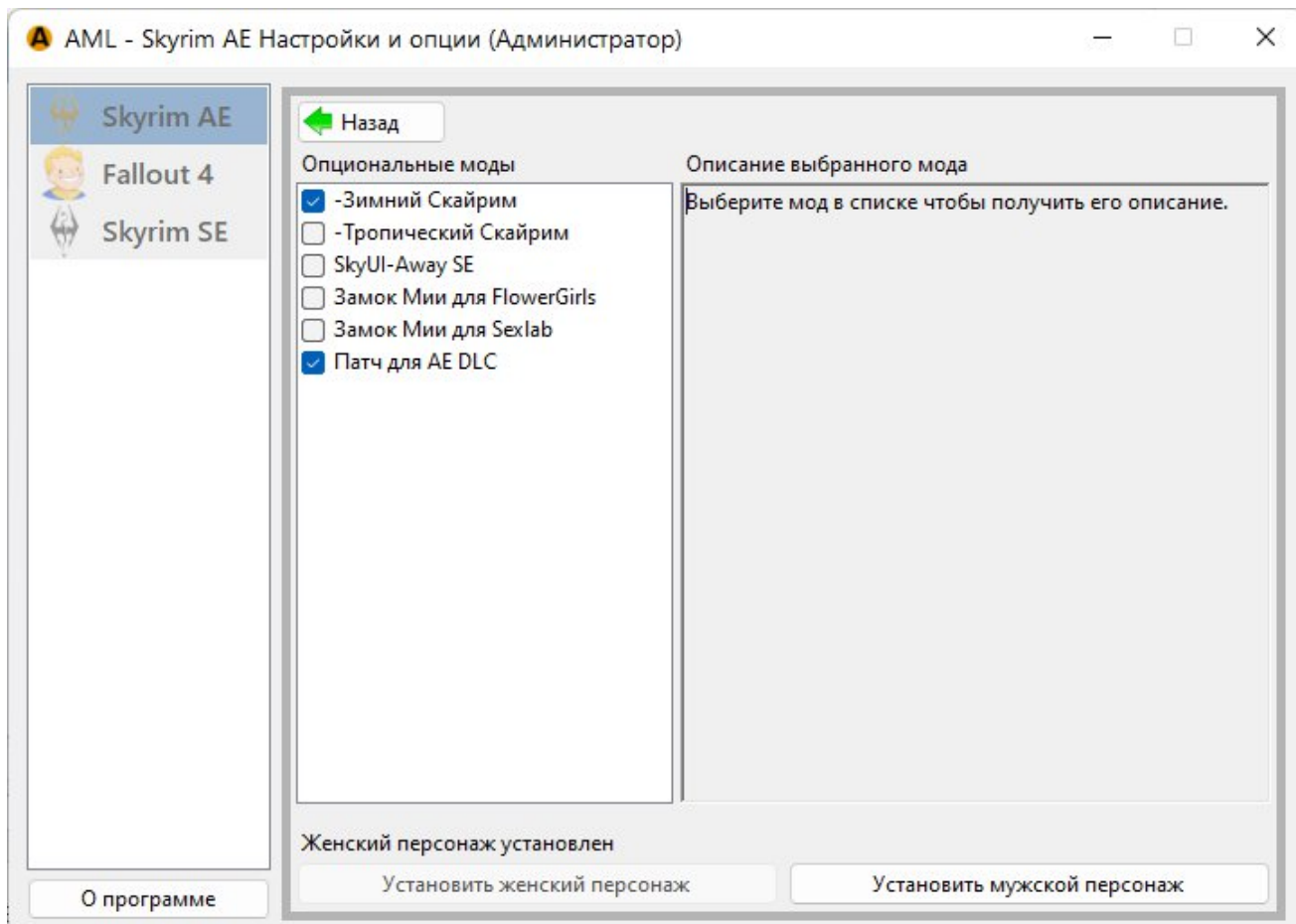
Дождитесь окончания процесса установки.

Когда всё завершится, вы должны получить сообщение об успешной установке.

В окне программы не должно оставаться красных крестов:



После установки нажмите кнопку «Настройки и опции»



На этой странице вы можете вы можете посмотреть какие опции установлены. Поставьте галочку на тех которые бы вы хотели установить или снимите с тех которые хотите удалить.

Одна из опций Тропического или Зимнего Скайрима всегда должна быть выбрана. Нельзя выбрать их одновременно . Приложение автоматически выключает опцию если выбрана другая.

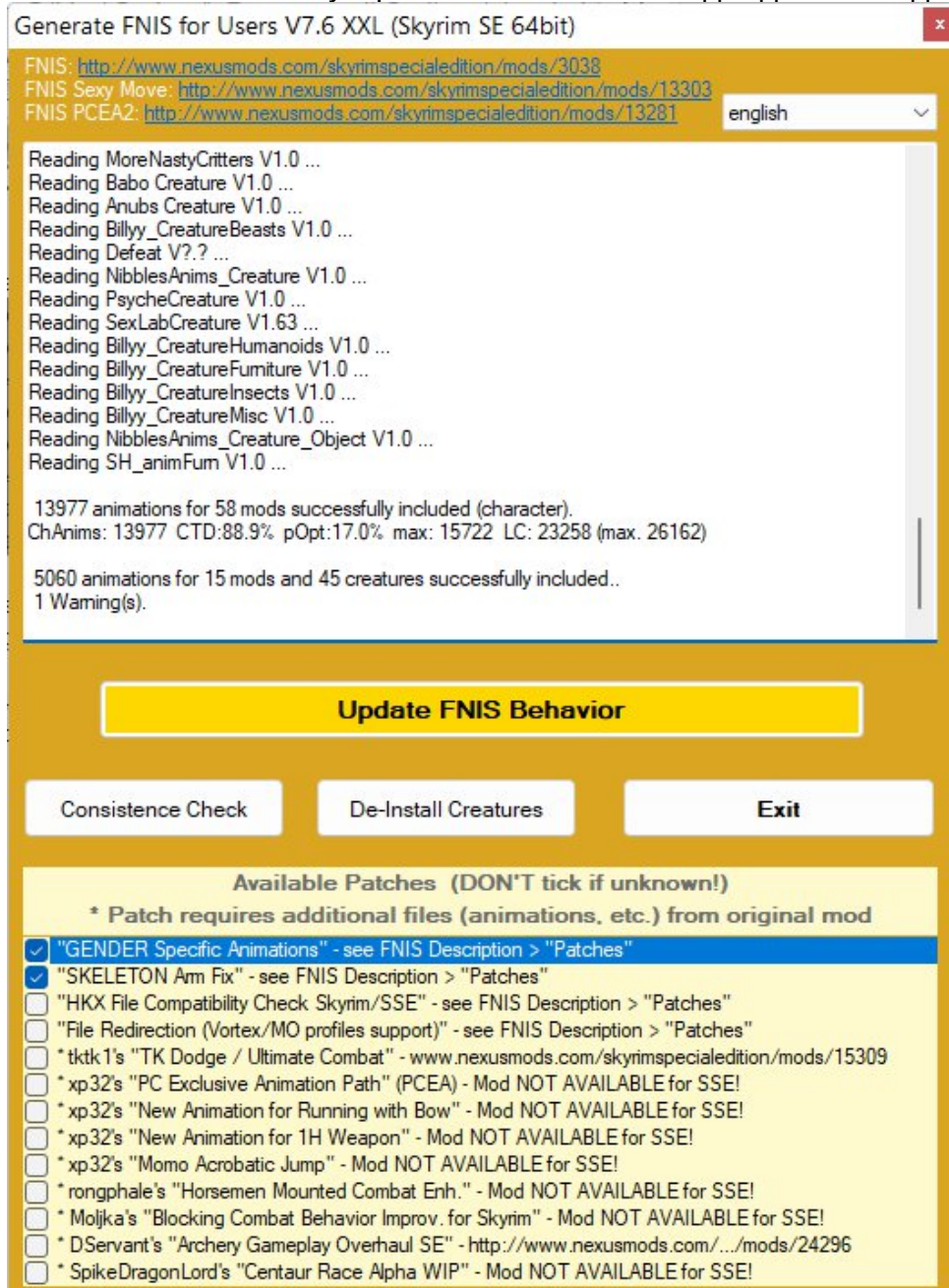
Если в процессе игры после переключения на зимнюю или тропическую версию у вас появились пальмы в снегах или заснеженные ёлки среди пальм:

- ☞ Зайдите в игру в любое помещение или дом и сделайте там новое сохранение.
- ☞ Выйдите полностью из игры.
- ☞ Отключите обе опции: Зимний и Тропический Скайрим.
- ☞ Зайдите в игру в ранее созданное сохранение.
- ☞ Сделайте новое сохранение.
- ☞ Снова выйдите из игры.
- ☞ Включите опцию.
- ☞ Можете продолжить игру с ранее созданного нового сохранения.

При запуске игры со стартового сохранения из сборки, ничего делать не надо. Можно просто переключиться на тропическую версию и обратно.

Если в игре возникли проблемы с анимациями, актеры зависают с расставленными руками. Нажмите кнопку «Запуск FNIS». В открывшемся окне должны быть выбраны галочки GENDER Specific Animations и SKELETON Arm Fix

После Нажмите кнопку Update FNIS Behavior и дождитесь когда программа закончит работу.



На этом установка и настройка закончена.

**Игру можно запускать только кнопкой «Запустить игру со сборкой»**

**Не запускайте сборку через лаунчер игры**

**Внимание! Нельзя запускать сборку из Steam, с ярлыков рабочего стола, из меню пуск, а так же из игрового лаунчера.**

**Игровой лаунчер можно использовать только для настройки графики.**

**Нельзя начинать новую игру!!! Загружайте только сохранения из сборки.**

Если при запуске программы напротив кнопки установки сборки стоит красный крест и сообщение об отсутствии игры или неподходящей версии. Нажмите кнопку «Указать папку игры» и в открывшемся окне выберите нужную папку. При наведении курсора мыши на кнопку «Установка сборки» в нижнем текстовом поле появится подсказка с выбранной папкой.

Используйте кнопку кнопку «Указать папку игры» для того чтобы переключаться между Skyrim Anniversary Edition и Special Edition.